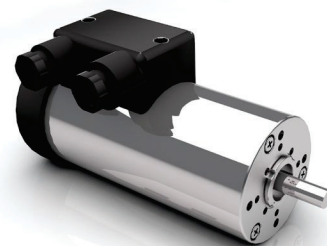


» KD/DR 62.1-2, 34 - 44 Watt

- » Rugged design
- » Maintenance free during lifetime
- » Ball bearings and surface cooling by built-in blower for maximum lifetime
- » Three-phase, two-pole design
- » Reversible rotational direction
- » Available in different lengths
- » Can be combined with gearboxes and brakes
- » IP 44 protected when flange-mounted
- » Insulation material according to VDE 0530, corresponds to insulation class E
- » Surface protected by passivated housing
- » Robuster Aufbau
- » Wartungsfrei während Lebensdauer
- » Kugellagerung und Oberflächenkühlung durch eingebauten Lüfter für maximale Lebensdauer
- » Dreiphasiger, zweipoliger Aufbau
- » Drehrichtung umkehrbar
- » Erhältlich in verschiedenen Baulängen
- » Kombination mit Getrieben und Bremsen möglich
- » Schutzart IP 44 im angeflanschten Zustand
- » Isolationsmaterial nach VDE 0530 entsprechend Isolierstoffklasse E
- » Oberflächenschutz durch passiviertes Gehäuse



Supply voltage



Protection class (up to)



Certification (>36 V only)



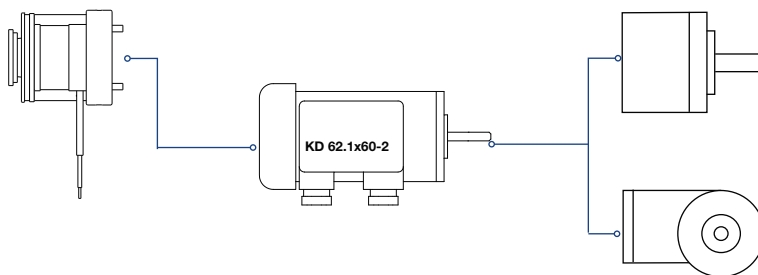
Vibration resistance

Data/ Technische Daten		KD 62.1x60-2	DR 62.1x60-2
Nominal voltage/ Nennspannung	V	230 (50/60 Hz) Δ	400/230 (50/60 Hz) Y / Δ
Nominal output power P_N / Abgegebene Nennleistung P_N	W	34	44
Nominal speed n_N / Nenn Drehzahl n_N	rpm	2700	2600
Nominal torque M_N / Nenn Drehmoment M_N	Nm	0.122	0.16
Phase-shifting capacitor μ / Betriebs-Kondensator μ	μ F	4	-
Capacitance C_B / Kapazität C_B	V-	260	-
Voltage U_C / Spannung U_C			
Rated current I_N / Nennstrom I_N (at 400V at type DR)	A	0.30	0.16
Starting torque M_A / Anzugsmoment M_A	Nm	0.076	0.325
Pull-out torque M_K / Kippmoment M_K	Nm	0.168	0.31
Moment of inertia J / Massenträgheitsmoment J	gcm ²	280	280
Weight m / Gewicht m (B 14 DIN 42950)	kg	1.6	1.6

* For 50 Hz operation. Not included in scope of delivery/ Für 50 Hz-Betrieb. Nicht im Lieferumfang enthalten.

Modular System/ Modulares Baukastensystem

- » Brakes/ Bremsen
- E 40

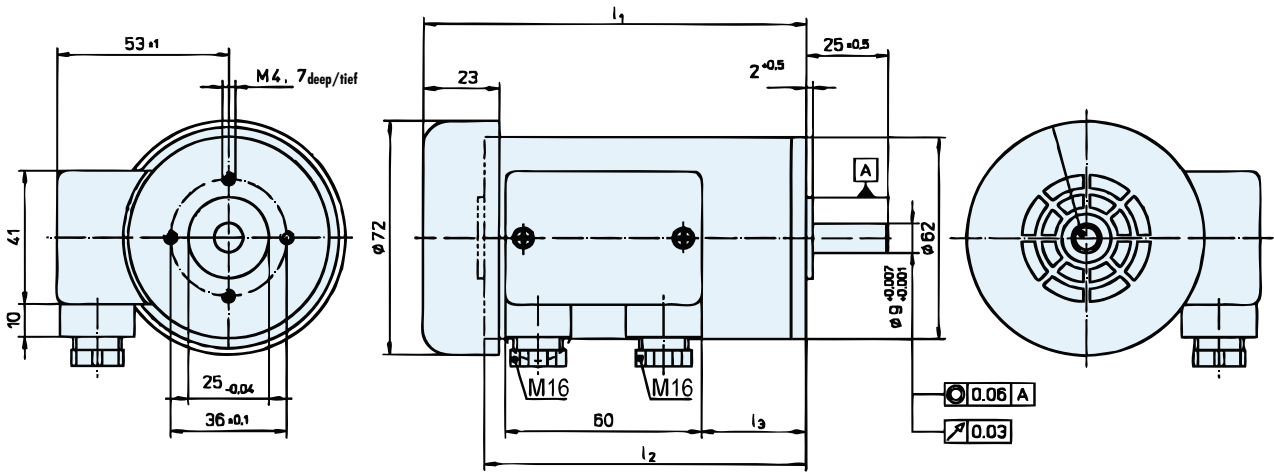


- » Planetary gearbox/ Planetengetriebe
- PLG 52

- » Worm gearbox/ Schneckengetriebe
- SG 80

You can individually configure your suitable product and download technical data and drawings for the combination at www.dunkermotoren.com/en/configuration/.
 Unter www.dunkermotoren.de/konfigurator können Sie Ihr passendes Produkt individuell konfigurieren und technische Daten und Zeichnung für die Kombination herunterladen.

Dimensions in mm/ Maßzeichnung in mm



End float of drive shaft ≤ 0.1 against ball bearing spring disc.
 Axialspiel der Abtriebswelle 0.1 gegen Kugellager-Federscheibe.

Dimension/ Maße	62.1x60	62.1x60 + E 40
$l_1 \pm 1$	146.5	176
$l_2 \pm 1$	128	128
$l_3 \pm 1$	61.5	61.5

KD/DR motors

Terminal box can be turned 180° by user.

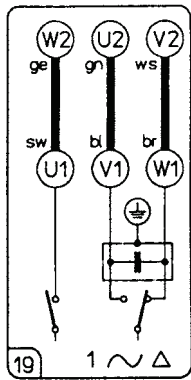
Electrical connection without / with optional brake:

Terminal strip and M3 earthing screw.

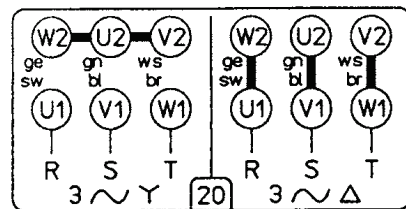
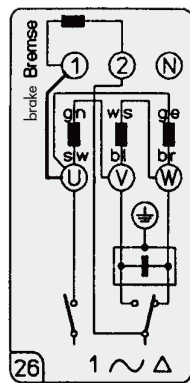
Klemmenkasten vom Anwender wahlweise um 180° drehbar.

Elektrischer Anschluss ohne / mit optionaler Bremse:

Klemmbrett und Erdungsschraube M3.



KD 62.1



DR 62.1

